

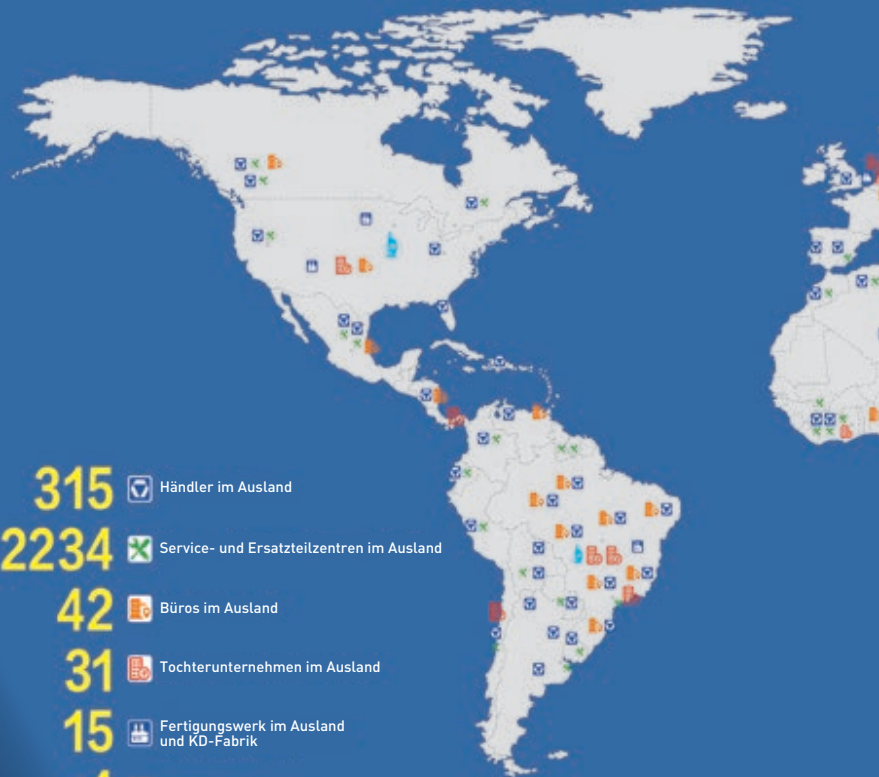


Mini-Bagger  
**XE27E**



Nennleistung: 15,4 kW  
Betriebsgewicht: 2,78 t  
Standard-Schaufelkapazität: 0,06 m<sup>3</sup>





## EINFÜHRUNG ZU XCMG

XCMG wurde 1943 gegründet und ist ein multinationaler Konzern mit dem umfassendsten Angebot an wettbewerbsfähigen, einflussreichen Produkten in der Baumaschinenindustrie. Unser Geschäft deckt acht Schlüsselbereiche ab: Baumaschinen, schwere LKWs, Bergbaumaschinen, Abwasseranlagen, Maschinenkomponenten, Bauwesen, Finanzdienstleistungen und die IKT-Industrie. XCMG hat ein globales F&E-Netzwerk mit insgesamt sechs Zentren in China, den USA, Deutschland, Brasilien und Indien aufgebaut, wobei das nationale Technologiezentrum in China den Kern bildet. Neben einer Reihe von Produktionsstätten in China, den USA, Deutschland, den Niederlanden, Polen, Österreich, Brasilien, Indien und Usbekistan verfügen wir über zwei komplette Maschinenmarken (XCMG, Schwing) und mehrere Komponentenmarken, darunter FT und AMCA. Es ist die Stärke dieses globalen F&E-Netzwerks und der Fertigungsbetriebe, die XCMG zu dem branchenführenden globalen Baumaschinenhersteller gemacht hat, der wir heute sind. Seit mehr als 30 Jahren hat XCMG als Nr. 1 in der chinesischen Baumaschinenindustrie die Grundlage für die Entwicklung im Ausland gelegt. Heute haben wir 42 Niederlassungen und Büros, 315 Vertriebshändler, 526 Vertragspartner in 188 Ländern und Regionen weltweit und wir wachsen weiterhin sehr schnell.



## XCMG IN EUROPA

Seit der Gründung im Jahr 2012 baut XCMG nach und nach ein komplettes Netzwerk auf: F&E-Abteilung, lokaler Vertrieb, Lieferkettenmanagement und ein integriertes Kundendienst- und Schulungszentrum. Heute hat XCMG in 4 Niederlassungen 178 multinationale Mitarbeiter in Europa, von denen mehr als 50 % F&E-Ingenieure sind:

**ERC: XCMG European Research Center GmbH**

**EPC: XCMG European Purchasing Center GmbH**

**ESS: XCMG European Sales and Services GmbH**

Unser professionelles F&E-Team vor Ort und unsere hochmoderne Innovationsplattform garantieren, dass unsere Produkte bis ins kleinste Detail auf die unterschiedlichen Bedürfnisse der europäischen Kunden abgestimmt sind.





# Hohe Leistung bei kompakter Größe

## ► Ein überragendes Modell mit leidenschaftlichem Design

Der Hydraulikbagger XE27E wurde gemäß dem Konzept „Sicher, zuverlässig, effizient und komfortabel“ entworfen und bietet für daher einen deutlichen Mehrwert für den Bediener. Es werden neue Funktionen vorgestellt, durch die die Maschinen produktiver, vielseitiger und kosteneffizienter werden.

- Der Motor Kubota Stage V D1105 sorgt in Verbindung mit unserem Hydrauliksystem mit Lasterfassung für Effizienz und Kraftstoffersparung.
- Dieser kompakte Kurzheckbagger ist für eine Vielzahl von Aufgaben auf den anspruchsvollsten Baustellen ausgelegt. Es spielt keine Rolle, ob er im Abbruch, Landschaftsbau, Erdbau oder Materialtransport eingesetzt wird. Er erledigt seinen Job!
- Bequem zugängliche Wartungspunkte erleichtern die Wartung und reduzieren potenziellen Ausfallzeiten.

## Auslegerschwenkbereich

Die Auslegerschwenkfunktion zusammen mit dem Zero-Tail-Swing ermöglicht Ihnen das Arbeiten in sehr engen Bereichen. Der linke und rechte Auslegerschwenkbereich beträgt entsprechend 75° und 55°. Dadurch kann der XE27E auch komplexe Aufgaben unter schwierigen Einsatzbedingungen ausführen, wie z.B. das Graben einer Parallele zu einer Wand in einer engen Fahrgasse.

## Für den einfachen Transport konzipiert

Mit einem Satz Schaufeln, Hammer und einem Anhänger wiegt unser XE27E weniger als 3,5 Tonnen. Die leicht zugänglichen Befestigungspunkte ermöglichen einen einfachen Transport zwischen Einsatzorten.



## Komplett mit AUX1, AUX2 und Schnellkupplungsleitungen ausgestattet.

Mit den mehrfach programmierbaren 2-Wege-Proportional-Zusatzleitungen und den Schnellkupplungen erfüllt der XE27E fast alle Ihre Anforderungen an Anschlüsse.

## Standardmäßig mit Ausleger, Arm-Sicherheitsventilen und Klingenthalteventil ausgestattet

Der XE27E ist serienmäßig mit einem Sicherheitsventil für den Auslegerzylinder, einem Ventil für den Armzylinder und einem Halteventil für die Planierraupe ausgestattet, damit Sie sicher graben und alle Arten von Materialien handhaben können.



# Bedienkomfort

## ► Großräumige Bedienerumgebung mit ergonomischem Bedienlayout

Der XE27E bietet dem Bediener einen großen, komfortablen Arbeitsbereich. Die ergonomische Anordnung der Bedienelemente, die Fahrhebel mit Standard-Pedalen und die verstellbaren Handgelenkstützen wurden entwickelt, um die Ermüdung des Bedieners zu reduzieren und die Produktivität zu erhöhen.





# Einfacher Zugang für die Wartung

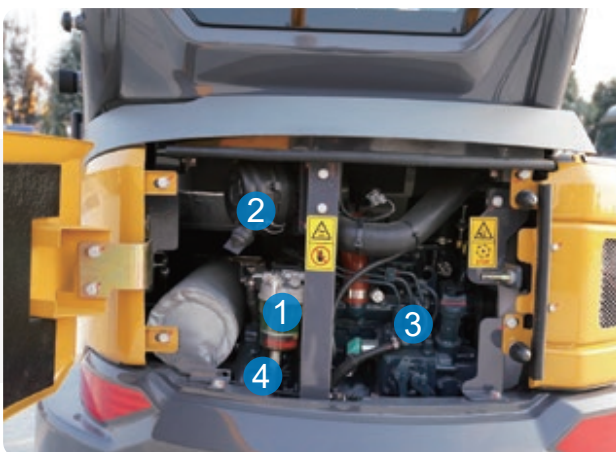
## ► Einfacher Servicezugang

Bei der Entwicklung des XE27E wurde besonderes auf einen einfachen Zugang für die Wartung Wert gelegt. Er verfügt über einem einzigen Zugangspunkt für die tägliche Wartung aller Hauptkomponenten, eine Kraftstoff-Füllstandsanzeige und einen abschließbaren Deckel am Tank.



## Einseitige Motorwartung

Der XE27E ist für geringere Wartungskosten mit längeren Serviceintervallen ausgelegt, was eine höhere Maschinenverfügbarkeit vor Ort ergibt. Außerdem stehen qualifizierte, von XCMG geschulte Techniker zur Verfügung, die bei Bedarf zusätzliche Unterstützung leisten.



- ① Wasserabscheider
- ② Luftfilter
- ③ Motorölfilter
- ④ Kraftstofffilter



## Motor

XE27E	
Fabrikat/Modell	Kubota/D1105/EU Stage V
Kraftstoff/Kühlung	Diesel/Flüssigkeit, Zwangsumlauf
Anzahl der Zylinder	3
Kolbenverdrängung	1123 cm <sup>3</sup>
Leistungsabgabe	15,4 kW (20,9 PS)/2400 U/min (ISO 14396)
Maximales Drehmoment	70,3 Nm/1600 U/min
Bohrung × Hub	78,0 × 78,4 mm
Lichtmaschine	12 V/40 A

## Hydrauliksystem

Diese originale XCMG-Konstruktion ermöglicht die unabhängige und kombinierte Bedienung aller Funktionen durch hydraulisch gesteuerte Hebel.

### Pumpe

XE27E	
Typ	Lastabhängige Axial-Kolbenpumpe mit variablem Fördervolumen
Hydraulische Gesamtleistung	40 L
AUX1 und AUX2 maximale Durchflussmenge	25 l/min
AUX1/AUX2 Standard-Entlastungsdruck	180/180 bar

### Maximaler Systemdruck

XE27E	
Ausleger	243 bar
Arm/Schaufel/Fahrweg	243 bar/243 bar/190 bar
Schwenken	162 bar

## Fahrwerk

X-Typ-Fahrwerk. Das hochbelastbare Raupenfahrwerk ist mit seiner vollverschweißten, spannungsfreien Struktur stark belastbar. Eine lange Lebensdauer wird durch den Einsatz erstklassiger Materialien gewährleistet: hydraulische Kettenspanner mit stoßdämpfenden Rückholfedern, lebensdauer geschmierte Lauf- und Umlenkrollen.

### Anzahl der Rollen und Raupenelemente

XE27E	
Untere Rollen (pro Seite)	3
Raupenelement	Gummi
Gesamtlänge der Raupenkette	1980
Raupenelementbreite	300



## Flüssigkeitsmengen

XE27E	
Kühlsystem (Kühlerleistung)	6,5 l
Motorschmierng plus Ölfilter	5,1 l
Kraftstofftank	33 L
Hydrauliktank	22 L
Hydrauliksystem	40

## Umweltschutz

Die Geräuschpegel entsprechen den Umweltschutzvorschriften (dynamische Werte).

### Geräuschemission

XE27E	
Rauschpegel LpA (ISO 6396)	79 dB(A)
Rauschpegel LwA (ISO 6395)	93 dB(A)

## Schwenkmechanismus

Drehmomentstarker Axial-Kolbenmotor mit ölfülltem Planetenuntersetzungsgetriebe. Der Schwenkreis ist ein einreihiges Scherkgugellager mit induktionsgehärteter Innenverzahnung. Innenverzahnung und Ritzel sind in Schmiermittel getaucht. Ausgestattet mit einer automatischen Lamellenschwenkbremse.

### Schwenksystem

XE27E	
Auslegerschwenkung, links	75°
Auslegerschwenkung, rechts	55°
Flankensteilheit	10 U/min

## Antrieb

Jede einzelne Raupenkette wird von einem unabhängigen, drehmomentstarken Axial-Kolbenmotor über Planetenuntersetzungsgetriebe angetrieben. Zwei Steuerhebel sorgen je nach Bedarf für eine sanfte Fahrt.

### Geschwindigkeit und Antrieb

XE27E	
Fahrgeschwindigkeit (niedrig – hoch)	2 – 3,1 km/h
Antriebskraft	29,7 kN
Steigfähigkeit	30°

## Grabkräfte (ISO 6015)

XE27E	
Grabkraft, langer Arm (ISO 6015)	14 kN
Grabkraft, Schaufel (ISO 6015)	23 kN

## Gewicht

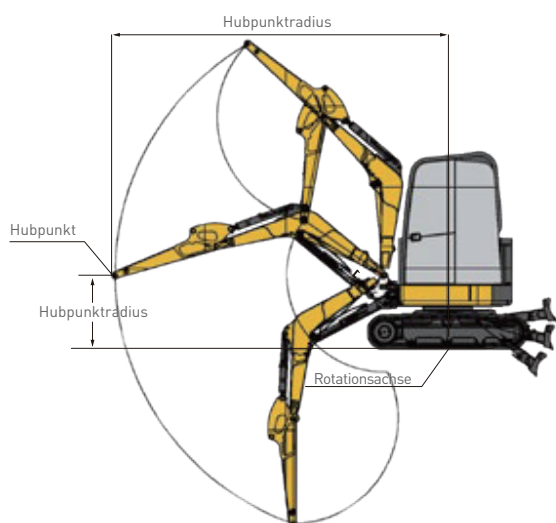
XE27E	
Betriebsgewicht mit Kabine und Schaufel (ISO 6016)	2780 kg
Bodendruck mit Gummiketten	26,4 kPa
Transportmasse (keine Zusatzteile)	2650 kg
Gewicht der Stahlketten	200 kg
Gewicht der Gummiketten	134,5 kg



## XE27E

### ■ Mit Kabinenstandardarm (1300 mm) ohne Schaufel

Hubpunkthöhe	Über Frontschild auf/ab					Über die Seite					Max. Radius (mm)
	Hub bei max. Radius (kg)	1,0 m	2,0 m	3,0 m	4,0 m	Hub bei max. Radius (kg)	1,0 m	2,0 m	3,0 m	4,0 m	
3 m	402			*435		290			360		3373
2 m	310			*479		220			350		3928
1 m	282		847	455	294	198		525	321	207	4105
Boden	290		791	430		203		525	298		3969
-1 m	350	*1229	794	425		244	*1229	527	294		3471
-2 m	*475		*596			465		562			2275



☺ : Über die Front  
☹ : Über die Seite oder 360°

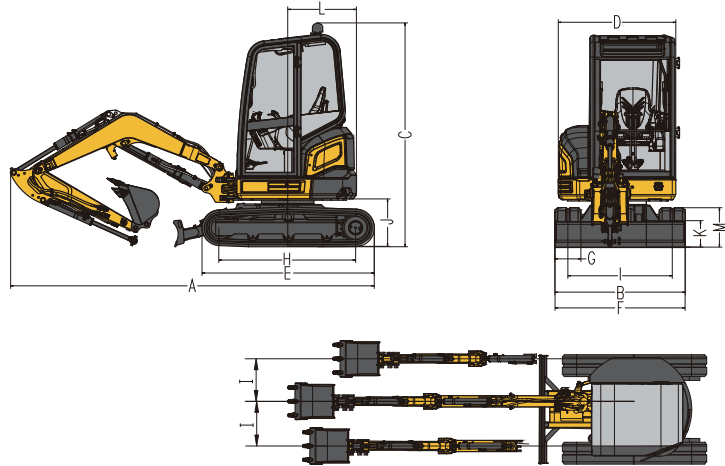
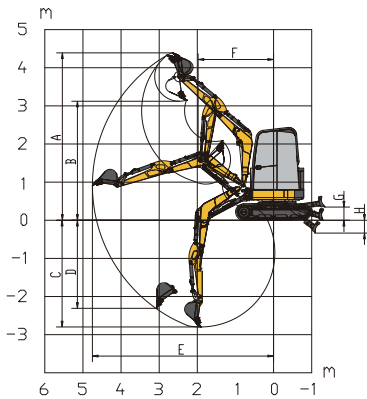
1. Die Hubkapazität basiert auf der Standardnorm ISO10567.
- 2.\* = Die maximale Hubkapazität wird durch die Hydraulikleistung der Maschine begrenzt.
3. Die Hubkapazität beträgt nicht mehr als 87 % der hydraulischen Leistung bzw. 75 % der Kipplast bei ebenem und festem Untergrund.
4. Der Bediener muss mit der Betriebs- und Wartungsanleitung der Maschine vertraut sein. Die örtlichen Vorschriften für den sicheren Betrieb von Maschinen müssen jederzeit beachtet werden.
5. Die Hubdiagramme beziehen sich nur auf Maschinen, die ursprünglich von XCMG gebaut wurden: ohne Hubketten und sonstige Hubvorrichtungen.
6. Wenn der Bagger zum Heben oder Handhaben von Materialien verwendet wird, muss er den örtlichen Vorschriften entsprechen.







# Abmessungen und Arbeitsbereich



## Arbeitsbereich

		XE27E
A	Maximale Aushubhöhe	4390 mm
B	Maximale Schütthöhe	3120 mm
C	Maximale Aushubtiefe	2800 mm
D	Maximale vertikale Wandaushubtiefe	2310 mm
E	Maximaler Aushubradius	4750 mm
F	Minimaler Schwenkradius	1980 mm
G	Maximale Planierschild-Hubhöhe	300 mm
H	Maximale Planierschild-Schnitttiefe	330 mm
I	Ausleger-Auslenkungsabstand (links/rechts)	610/585 mm

## Abmessungen

		XE27E
A	Gesamtlänge	4190 mm
B	Gesamtbreite	1500 mm
C	Gesamthöhe	2580 mm
D	Breite der Plattform	1350 mm
E	Länge der Raupenkette	1980 mm
F	Breite des Chassis	1500 mm
G	Breite der Raupenkette	300 mm
H	Abstand zwischen den Kettensternen	1560 mm
I	Spurbreite	1200 mm
J	Freiraum für Gegengewicht	535 mm
K	Minimale Bodenfreiheit	290 mm
L	Minimaler Heckschwenkradius	790 mm
M	Kettenhöhe	457 mm

## Standard- und Sonderausstattung

### Motor

Kubota Motor D1105, EU Stage V	●
--------------------------------	---

### Hydrauliksystem

Einweg- oder Zweiwegleitung (AUX1)	●
Zweiwegleitung (AUX2)	●
Hydraulische Schnellkupplungsleitung	●
Proportionale Steuerung mit den Fingerspitzen	●

### Kabine und Innenraum

TOPS/ROPS (ISO 3471)	●
OPG	○
MW/UKW-Radio mit Bluetooth	●
Verstellbarer Sitz	○
DAB-Radio mit Bluetooth	○
Verschleißfester gefederter Textil-Sitz mit einziehbarem Gurt	●
Heizung	●
LCD-Farbmonitor	●

### Fahrwerk

Fixiertes Fahrgestell	●
Planierschild	●
Gummiketten 300 mm	●
Stahlketten 300 mm	○
Raupenkettensicherungen	○

### Sicherheit

Sicherheitsventile, am Auslegerarm	●
Rundum-Warnleuchte	○
Motorüberhitzungswarn- und Wiederanlaufschutzsystem	●
Schnellkupplungsschalter mit Alarm	●
Not-Aus-Schalter	●
Vorderer Kabinenschutz	○
LED-Arbeitsscheinwerfer (2 an der Kabinenfront, 1 am Ausleger)	●
Befestigungsbügel zur einfachen Fixierung beim Transport	●

### Weiteres

Langer Arm 1300 mm	●
Allzweckschaufel 0,061 m³ (600 mm)	○

Standard: ●  
Optional: ○

- Einige dieser serienmäßigen oder optionalen Ausstattungen sind möglicherweise für bestimmte Märkte nicht verfügbar.
- Die Abbildungen können Anbaugeräte und optionale Ausstattungen enthalten, die in Ihrer Region nicht verfügbar sind.
- Werkstoffe und Spezifikationen können ohne Vorankündigung geändert werden.
- Bitte wenden Sie sich an Ihren XCMG-Händler vor Ort, um weitere Informationen zur Verfügbarkeit zu erhalten oder um Ihre Maschine an Ihre Anwendungsanforderungen anzupassen.



# Optimale Serviceleistungen, XCMG-Garantie



Von XCMG  
zugelassene  
Anbaugeräte



Originalteile



Erweiterung der  
Garantie



Finanzierungslo-  
sungen



Wartungsvertrag



Telematik

## Professionelle integrierte Komplettlösungen

Die XCMG-Gruppe hat sich aufgrund der Qualität, Zuverlässigkeit und Langlebigkeit ihrer Baumaschinen einen guten Ruf erworben. Darüber hinaus hat XCMG nach und nach ein Servicenetz aufgebaut, um allen Kunden vor Ort konstant integrierte und hocheffiziente Komplettlösungen anbieten zu können.

## Das volles Leistungsspektrum steht für Sie bereit

Die XCMG-Experten von einem unserer Standorte in Ihrer Nähe sind auf dem Weg zu Ihrer Baustelle, um so schnell wie möglich auf Ihre Bedürfnisse reagieren zu können. Es stehen Ihnen eine ganze Reihe von Serviceleistungen zur Verfügung, um Ihre Gesamtbetriebskosten zu senken und Ihren Umsatz zu steigern.



## XCMG Weltweites Ersatzteilsystem



Mobile Kräne



Bagger



Hubarbeitsbühnen



Radlader



Straßenbaumaschinen



Alle Rechte vorbehalten

Werkstoffe und Spezifikationen können ohne Vorankündigung geändert werden. Die auf den Fotos abgebildeten Maschinen können zusätzliche Ausrüstungen umfassen. Erkundigen Sie sich bei Ihrem XCMG-Händler nach den verfügbaren Optionen.



**Eurotrac Vertriebs GmbH**

Dorfstr. 46a  
17089 Gnevkow OT Letzin

E-Mail: [info@eurotrac-hoflader.de](mailto:info@eurotrac-hoflader.de)  
Tel.: +49 (0) 39993 76528  
Mobil 1 Tel.: +49 (0)162 8644686  
Mobil 2 Tel.: +49 (0)162 8647976

**[www.eurotrac-hoflader.de](http://www.eurotrac-hoflader.de)**